

Rollscan 300

Analizador Digital de Ruído de Barkhausen

Permite melhorar a qualidade do produto de maneira fácil, rápida e segura



O Rollscan 300 gera economia

O Rollscan 300 é um analisador digital de Ruído de Barkhausen. É projetado para o controle da superfície de aços ferríticos e de outros materiais ferromagnéticos, para verificar defeitos tais como: queima de retífica, tensão residual, problemas no tratamento térmico e alteração na microestrutura.

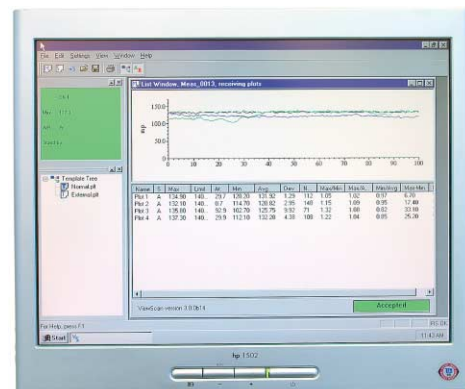


A inspeção com Rollscan é rápida e pode facilmente ajustar-se com a produção da maioria das linhas de fabricação, permitindo o controle do processo em tempo real. Em consequência do uso do sistema de Rollscan, realizados por várias empresas, obteve-se uma melhoria da qualidade; economia de material e redução dos custos de trabalho de modo significativo.

O Rollscan é um sistema flexível, devido a grande variedade de sensores que possui. Os pinos de pistões, engrenagens, anéis e rolos cilíndricos de rolamento, eixos de comando; virabrequim, e as engrenagens de aterragem são algumas das peças que podem ser testadas com sucesso pelo Rollscan 300, inclusive as peças cromadas e retificadas.

Rápido e Versátil

- Aplicável em aços ferríticos, ferro níquel e cobalto
- Resposta rápida do processador de sinal digital
- Grande variedade de parâmetros de medição
- Visualização do controle da magnetização, com resposta imediata
- Sensor com pré-amplificador incorporado
- O sistema é constituído de: unidade central, sensor e software
- Software de dados ViewScan opcional
- Não necessita de consumíveis nem produtos químicos



em material e trabalho

Principais características:

- Os valores dos parâmetros são ajustáveis manualmente através de um botão.
- Monitor para visualizar facilmente o ajuste das condições de análises.
- Troca automaticamente a magnetização, curvas de magnetização seno e triângulo.
- Desmagnetizador de peças.
- Frequência de Magnetização 0.1 – 1000 Hz
- Tensão de Magnetização pico a pico 0 – 16 V
- Banda de filtros, kHz
10 – 70
70 – 200
200 – 450
- Microprocessador com sistema operacional Linux
- Idioma em português
- Senha de usuário
- Conexão Ethernet e RS-232

Especificações

- 90 ~ 260 VAC, 49 ~ 61 Hz, monofásico
- Corrente Máxima na partida: 40 A para 115 VAC e 80 A para 230 VAC
- Potência de consumo (máxima ao carregar baterias vazias) 150 VA
- Potência de consumo normal máximo 100 VA
- Baterias opcionais
- Número máximo de canais: 1 canal
- Barreira de proteção IP20
- Umidade de operação 10 – 90 % sem condensação
- Umidade de armazenamento 10 – 90 % sem condensação
- Temperatura de operação 0 ~ 40 °C
- Altitude máxima de operação 3000 m
- Peso sem as baterias: 7.2 kg
- Peso com as baterias: 12.7 kg



Configuração 2 / 5		Anterior
Configuração medição		
Filtro [kHz]:	70 - 200	Próximo
Intervalo visualização [ms]:	50	
Intervalo remoto [ms]:	50	
Escala [mp]:	0 - 200	Próxima página
Limite de rejeição [mp]:	100	
Avise se o limite excedeu:	Não	Travar botão
Zoom gráfico Barkhausen:	100%	
		Voltar





stresstech group

www.stresstechgroup.com

Stresstech Oy
Tikkutehtaantie 1
40800 Vaajakoski
FINLAND
Tel.+358-14-333 000
Fax +358-14-333 0099
info@stresstech.fi
www.stresstechgroup.com

American Stress Technologies, Inc.
840 Watercrest Way
Cheswick, PA 15024
USA
Tel.+1-724-410 1030
Fax +1-724-410 1031
info@astresstech.com
www.astresstech.com

Stresstech GmbH
Bahnhofstrasse 39
D-56462 Höhn
GERMANY
Tel.+49-2661-91570
Fax +49-2661-915755
info@stresstech.de
www.stresstech.de